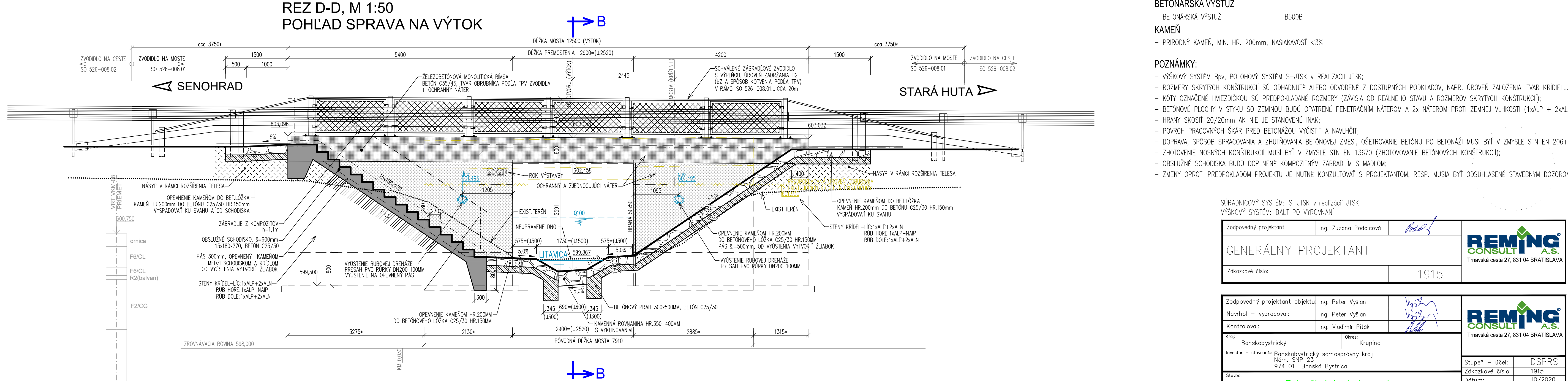
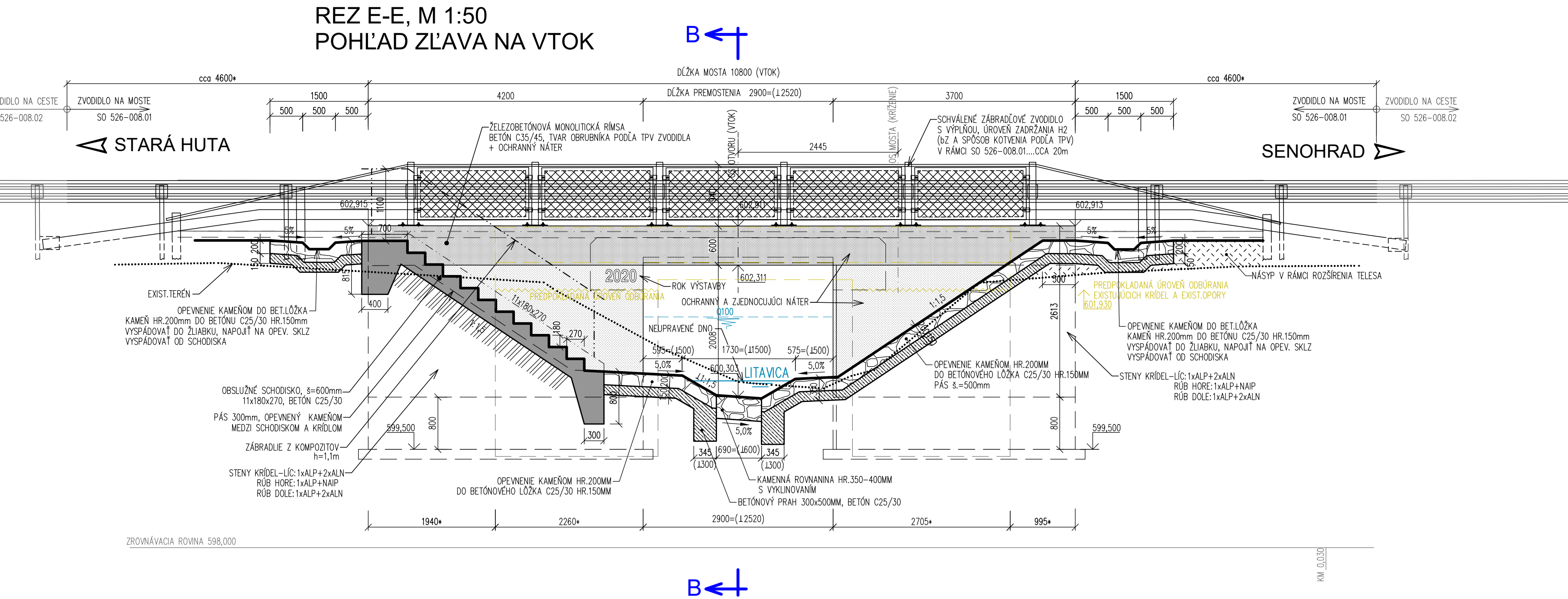


## PREHLADNÝ VÝKRES - NOVÝ STAV - POHĽADY



NAVRHOVANÉ MATERIÁLY:

NAVRHOVANÉ BETÓNY PODĽA STN EN 206+A1:

- |                                    |                       |   |          |           |      |
|------------------------------------|-----------------------|---|----------|-----------|------|
| - BETÓN RIMSY                      | STN EN 206+A1: C35/45 | - XC4, XD3, XF4(SK)                             | - Cl 0,4 | - Dmax 16 | - S3 |
| - BETÓN NOVEJ DOSKY A ČÁSTI KRIDEL | STN EN 206+A1: C30/37 | - XC4, XD1, XF2(SK)                             | - Cl 0,4 | - Dmax 16 | - S3 |
|                                    |                       | - max. prieskok vody 20 mm podľa STN EN 12390-8 |          |           |      |
| - BETÓN LŮŽKA RUBOVEJ PRAHOV       | STN EN 206+A1: C25/30 | - XC2, XF1(SK)                                  | - Cl 1,0 | - Dmax 22 | - S3 |
| - BETÓN ULOŽKOVACÍCH PRAHOV        | STN EN 206+A1: C30/37 | - XC4, XF3(SK)                                  | - Cl 1,0 | - Dmax 22 | - S3 |
| - BETÓN LŮŽKA KAMENNEJ DLAŽBY      | STN EN 206+A1: C25/30 | - XF2(SK)                                       | - Cl 1,0 | - Dmax 22 | - S3 |
| - BETÓN OBSLUŽNEJHO SCHODISKA      | STN EN 206+A1: C25/30 | - XC2, XF1(SK)                                  | - Cl 0,4 | - Dmax 22 | - S3 |
| - PODKLADOVÝ BETÓN                 | STN EN 206+A1: C20/25 | - XC2(SK)                                       | - Cl 0,4 | - Dmax 22 | - S3 |

## BETONÁRSKÁ VÝSTUŽ

- BETONÁRSKÁ VÝSTUŽ B500B



## KAMENŮ

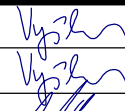


- PŘÍRODNÝ KAMEN, MIN. HR. 200mm, NASIAKAVOST' <3%

POZNÁMKY:

- VÝKOVÝ SYSTÉM BpV, POLOHOVÝ SYSTÉM S-JTSK v REALIZACII JTSK;
- ROZMERY SKRYTÝCH KONŠTRUKCIÍ SÚ ODHADNUTÉ ALEBO ODVOĎENÉ Z DOSTUPNÝCH PODKLADOV, NAPR. ÚROVEŇ ZALOŽENIA, TVAR KRÍDLÍ...;
- KOTY OZNAČENÉ HVEZDIČKOU SÚ PREDPOKLADANÉ ROZMERY (ZÁVISIA OD REÁLNEHO STAVU A ROZMEROV SKRYTÝCH KONŠTRUKCIÍ);
- BETÓNOVÉ PLOCHY V STYKU SO ZEMINOU BUDÚ OPATRENÉ PENETRAČNÍM NÁTEROM A 2x NÁTEROM PROTI ZEMNEJ VLHKOSTI (1xALP + 2xAL
- HRANY SKOSÍ 20/20mm AK NIE JE STAVOVANÉ INAK;
- POVRCH PRACOVNÝCH ŠKÁR PRED BETÓNÁŽOU VYČISTIť A NAVLHČIť;
- DOPRAVA, SPÔSOB SPRACOVANIA A ZHŤUŇOVANIA BETÓNOVEJ ZMESI, OŠETROVANIE BETÓNU PO BETÓNÁŽI MUSI BÝť V ZMYSLE STN EN 206+
- ZHOTOVENIE NOSNÝCH KONŠTRUKCIÍ MUSI BÝť V ZMYSLE STN EN 13670 (ZHOTOVOVANIE BETÓNOVÝCH KONŠTRUKCIÍ);
- OBSLUŽNÉ SCHODISKA BUDÚ DOPLNENÉ KOMPOZITNÝM ZABRADLÍM S MADLAMI;
- ZMENY OPROTÍ PREDPOKLADANÉMU PROJEKTU JE NUTNÉ KONZULTOVAť S PROJEKTANTOM, RESP. MUSIA BÝť ODSÚHLASENÉ STAVEBNÝM DOZOROM

SÚRADNICOVÝ SYSTÉM: S-JTSK v realizácii JTSK  
VÝŠKOVÝ SYSTÉM: BALT PO VYROVNANÍ

Zodpovedný projektant	Ing. Zuzana Podolcová		 <b>REMI<sup>®</sup>NG<sup>®</sup></b> <b>CONSULT A.S.</b> Trnavská cesta 27, 831 04 BRATISLAVA
GENERÁLNÝ PROJEKTANT			
Žiadkové číslo:	1915		

Zodpovedný projektant objektu		Ing. Peter Vyšlan					
Navrhol – vypracoval:		Ing. Peter Vyšlan					
Kontroloval:		Ing. Vladimír Píták					
Kraj:	Banskobystrický		Okras:	Krupina			
Investor – stavebník:	Banskobystrický samosprávny kraj						
Nám. SNP 23 974 01 Banská Bystrica							
<p><b>Rekonštrukcia ciest a mostov</b>  <b>II/526 Devičie – Senohrad a II/527 Dobrá Niva – Senohrad</b>  <b>I. etapa - úseky v rámci okresu Krupina</b>  <b>Časť C: Cesta II/526 od ckm 6,291 po koniec úseku v ckm 16,108</b>  <b>Názov SO SO 526-008.01</b>  <b>Rekonštrukcia mosta ev. č. 526-008 km 14,931 - mostný objekt</b></p>							
<p>Názov prílohy:</p> <p><b>Prehľadný výkres – nový stav – pohľady</b></p>							
<p>Stupeň – účel:</p> <p>Dokazkové číslo: 1915</p> <p>Dátum: 10/2020</p> <p>Počet A4: 7x44</p> <p>Mierka: 1:50</p> <p>Číslo SO: 526.008.01</p> <p>Príloha:</p>						<p>DSPRS</p> <p>Suprava:</p> <p><b>4.3</b></p>	